



Entdecke deine weibliche *Kraft!*

Die Gebärmutter und die Unterleibsorgane einer Frau zählen zu ihren stärksten Energiespendern. Ist der Energiefluss im Beckenbereich blockiert, kann eine Frau unter Problemen wie extremen Menstruationsschmerzen, unerfülltem Kinderwunsch oder sexueller Unlust leiden.

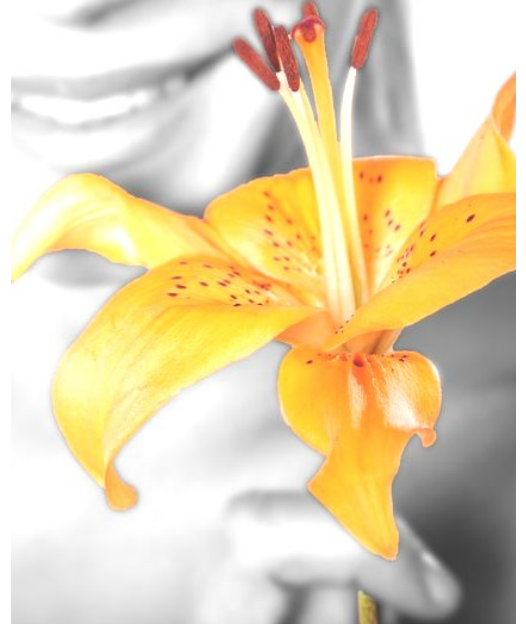
Die bioenergetische Behandlung nach Dr. Shirahama ermöglicht, diese Blockaden sanft und zugleich wirkungsvoll aufzulösen sowie den Fluss der lebensspendenden CHI-Kraft zu fördern. Durch liebevolle, manuelle Behandlung ausgewählter Energiepunkte werden die Selbstheilungskräfte aktiviert und die Harmonie zwischen Körper, Seele und Geist wieder hergestellt. Dies schenkt wunderbare Entspannung und köstliche Glücksgefühle. Das Aktivieren der Selbsthei-

lungskräfte wirkt sich nicht nur auf den Körper wohltuend aus. Die Behandlung fördert gleichzeitig den persönlichen Selbstentfaltungprozess. Abgespaltene Seelenanteile – das heisst alle Begabungen und Seelenwünsche, die eine Frau im Laufe ihres Lebens aus Schmerz oder Enttäuschung verdrängt hat – werden liebevoll „zurück-geholt“, indem der feinstoffliche Energiekörper ganzheitlich wieder ins Gleichgewicht gebracht wird.

Plötzliche Einfälle, intensive Träume oder „zu-fällige“ Begegnungen nach der Behandlung können aufzeigen, wonach sich die eigene Seele zutiefst sehnt, um endlich erfüllt und glücklich zu leben.



Behandlungen für Frauen



Die BioEnergie-Therapie nach Dr. Mitsuo Shirahama wurde vom japanischen Theologen, Philosophen und C.G.-Jung-Psychotherapeuten **Dr. Mitsuo Shirahama** (1933 – 2012) in jahrelanger Forschungsarbeit entwickelt, nachdem er 1972 für Studienzwecke nach Zürich gezogen war. Dank seiner einzigartigen Begabung, **Wissenschaft und Intuition zu verbinden**, gelang es ihm, einen völlig neuen Therapieansatz zu entwickeln, mit dem sich jahrelange Gesundheitsprobleme häufig in kürzester Zeit verbessern oder heilen lassen.

Die BioEnergie-Therapie nach Dr. Shirahama verbindet Elemente aus der Lehre des renommierten Schweizer Psychiaters **C.G. Jung** mit traditioneller **tibetischen Medizin** und **asiatischen Körpertherapien**, die Dr. Shirahama in 40 Jahren Praxistätigkeit stetig mit seinen **eigenen Forschungen** und Erkenntnissen ergänzt hat. Entstanden ist eine stille, entspannende und dennoch extrem effiziente Therapie. Trotz unzähliger und spektakulärer Heilerfolge ist die BioEnergie-Therapie nach Dr. Shirahama bisher nur in Insider-Kreisen bekannt, da Dr. Mitsuo Shirahama ein Mann der stillen Worte und stets ausgebuht war.

Sein Lebenswerk wird nun von seiner Frau **Angela Shirahama** als Nachfolgerin fortgeführt. Als BioEnergie-Therapeutin hat sie sich im Laufe der Jahre vor allem **auf Frauenprobleme spezialisiert**. Dank ihrer Behandlungen wurden beispielsweise zahlreiche Babys geboren, deren Mütter jahrelang alles versucht hatten, um endlich schwanger zu werden. Ihre BioEnergie-Behandlungen, die sich unter anderem auf die Energiepunkte um die Wirbelsäule konzentrieren, schenken Frauen mit typisch weiblichen Problemen frische, vitalisierende und heilende Energie.

Weitere Informationen und Termine:

Angela Shirahama

LEBENSENERGIE PUR

Dufourstrasse 24
CH-8008 Zürich
angela.shirahama@bioenergie-therapie.ch

Telefon 044 261 63 88

- **Wechseljahre:** Energie-Einbussen, Schlafstörungen, Stimmungsschwankungen und weitere Beeinträchtigungen in den Wechseljahren
- Vor- und Nachbehandlung bei **operativen Eingriffen**
- **Unterleibsprobleme** (Menstruations- und Hormonstörungen, Myome)
- Unerfüllte **Sexualität** (Traumata, sexuelle Unlust, Orgasmus-Probleme)
- Unerfüllter **Kinderwunsch**
- **Schwangerschaftsprobleme** (wie Übelkeit, Rückenschmerzen, Hormonstörungen, Gemütsschwankungen oder Schwangerschaftsdepression)
- Verarbeiten einer **Fehlgeburt** oder **Todgeburt**.